

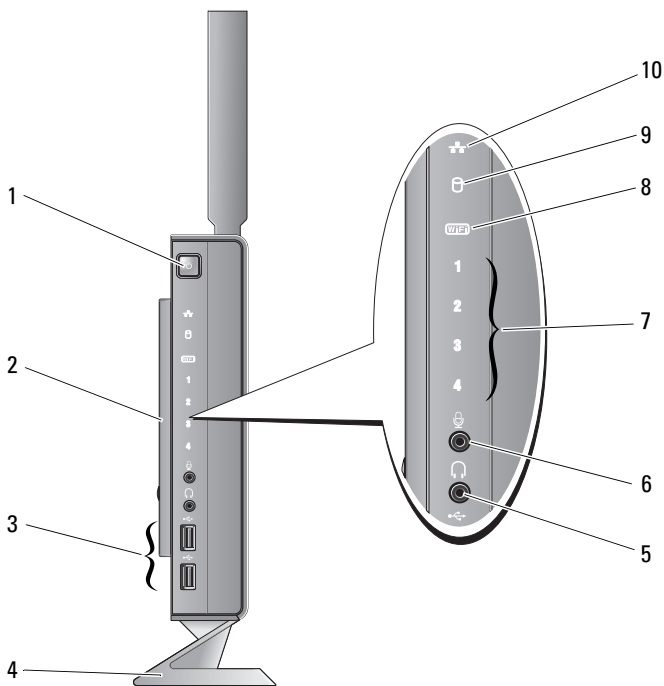


Tietoja Varoitus-tekstistä

VAROITUS: VAROITUKSET kertovat tilanteista, joihin saattaa liittyä omaisuusvahinkojen, loukkaantumisen tai kuoleman vaara.

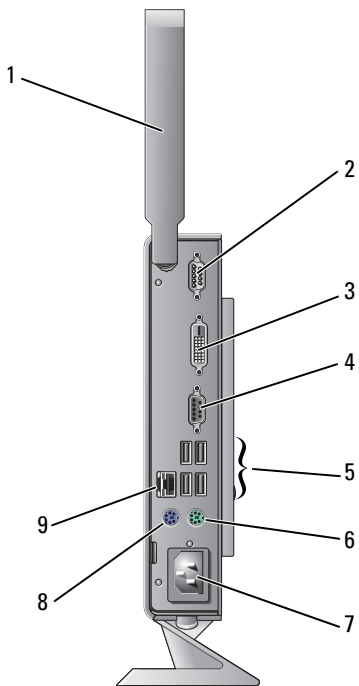
Dell™ OptiPlex™ 160

Asennus- ja ominaisuustiedot



- | | | | |
|---|--------------------------|----|----------------------------|
| 1 | virtapainike | 2 | sivukansi |
| 3 | USB 2.0 -liitännät (2) | 4 | jalusta |
| 5 | kuulokeliitäntä | 6 | mikrofoniliitin |
| 7 | diagnostiikkamerkkivalot | 8 | Wi-Fi-merkkivalo |
| 9 | kiintolevyn merkkivalo | 10 | verkko yhteyden merkkivalo |





1 langaton antenni (valinnainen)

3 DVI-liitin

5 USB 2.0 -liittimet (4)

7 virtaliitin

9 verkkoliitin

2 sarjaliitin

4 VGA-liitin

6 PS/2-näppäimistöliitin

8 PS/2-hiiriliitin

Ennen tietokoneen käyttöönottoa



MUISTUTUS: Käytä tietokonetta aina pystyasennossa jalustalla. Tietokoneen asettaminen vaakasuuntaan (kyljelleen) heikentää ilmavirtausta ja siten myös suorituskykyä.

Sijoita tietokone pistorasian lähelle tasaiselle pinnalle ja huolehdi paikan tuuletuksesta.

Tietokone voi ylikuumentua, jos ilmavirtausta sen ympärillä rajoitetaan. Estä ylikuumentuminen varmistamalla, että tietokoneen takana on vähintään 10,2 cm ja muilla sivuilla vähintään 5,1 cm vapaata tilaa. Älä koskaan sijoita käynnissä olevaa tietokonetta suljettuun paikkaan, kuten kaappiin tai laatikkoon.

Pika-asennus

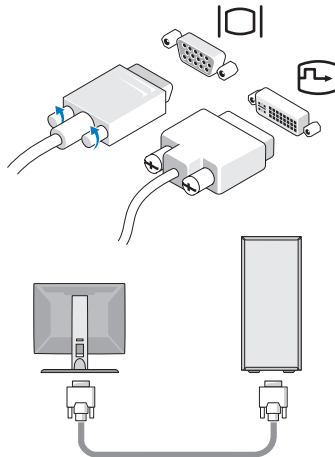


VAROITUS: Ennen kuin teet mitään tässä osiossa mainittuja toimia, lue tietokoneen mukana toimitetut turvallisuusohjeet. Lisää turvallisuusohjeita on Regulatory Compliance -sivulla osoitteessa www.dell.com/regulatory_compliance.

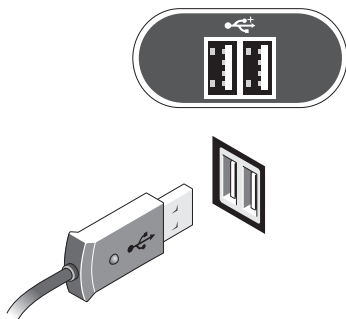


HUOMAUTUS: Jotkin laitteet eivät ehkä sisälly toimitukseen, jos et ole tilannut niitä.

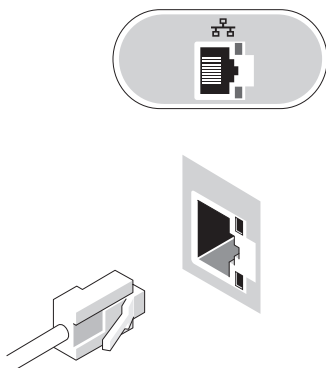
- 1 Kytke näyttö valkoisella DVI-kaapelilla tai sinisellä VGA-kaapelilla.



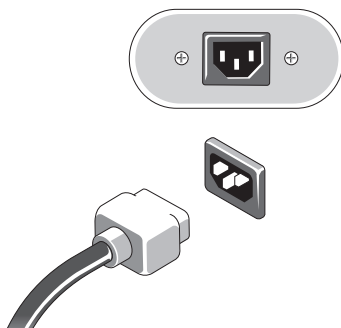
2 Kytke USB-laite, kuten näppäimistö tai hiiri.



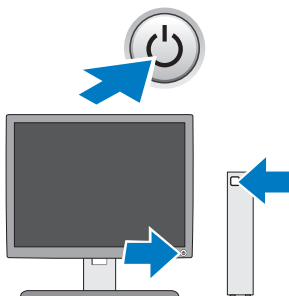
3 Kytke verkkokaapeli.



4 Kytke virtakaapeli.



5 Paina näytön ja tietokoneen virtapainikkeita.



Tekniset tiedot



HUOMAUTUS: Seuraavassa luetellaan ainoastaan ne tekniset tiedot, jotka laki velvoittaa toimittamaan tietokoneen mukana. Tietokoneen täydelliset tekniset tiedot ovat osoitteessa support.dell.com.

Video

Tyyppi:

Sisäänrakennettu video

Sisäinen SiS Mirage -näytönohjain ja oletusarvoisesti 128 Mt jaettava videomuistia (voidaan muuttaa BIOS-asetuksista)

Asemat

Käytettävissä olevat laitteet

yksi 2,5 tuuman sisäinen kiintolevy

Ohjaimet ja valot

Tietokoneen etuosa:

Virtapainike

painike

Virtavalot

sininen valo — Vilkkuu sinisenä lepotilassa, palaa sinisenä, kun tietokone on käynnissä.

oranssi valo — Kun valo palaa oranssina eikä tietokone käynnisty, emolevy ei pysty aloittamaan alustusta.

Kyseessä voi olla emolevyn tai virtalähteeseen liittyvä ongelma.

Ohjaimet ja valot (jatkoa)

Kiintolevyn toimintavalo	sininen valo — Vilkkuva sininen valo ilmaisee, että tietokone lukee tietoja SATA-kiintolevyltä tai CD/DVD-asetasta tai kirjoittaa niihin tietoja.
verkon toimintavalo	sininen valo — sinisenä palava valo osoittaa verkkoyhteyttä.
Wi-Fi-merkkivalo	sininen valo — sinisenä palava valo osoittaa, että langaton verkko on käytössä.
Diagnostiikkamerkkivalot (1–4)	Tarkoitettu järjestelmän vianmääritykseen. Tietoja diagnostiikkavalojen koodeista on <i>huolto-oppaassa</i> .

Tietokone takaa:

Linkin eheyden merkkivalo (integroidussa verkkolaitteessa)	vihreä valo — 10 Mbps:n verkkoyhteys oranssi valo — 100 Mbps:n verkkoyhteys keltainen valo — 1 Gbps:n verkkoyhteys pois päältä (ei valoa) — Tietokone ei tunnista fyysistä yhteyttä verkkoon.
Verkon toimintavalo (integroidussa verkkolaitteessa)	vilkkuva keltainen valo

Virta

Tasavirtalähde:

Sähköteho	50 W
Jännite (katso jännitteen valitsemiseen liittyvät tärkeät tiedot tietokoneen mukana toimitetuista turvallisuusohjeista)	100–240 V, ~0,8 A, 50–60 Hz

Nappiparisto 3-V CR2032 -litiumnappiparisto

Fyysiset ominaisuudet

Korkeus	22,9 cm ilman jalustaa 26,9 cm jalusta kiinnitettynä
Leveys	5,4 cm, kun sivukansi on kiinnitettynä 4,7 cm ilman sivukantta
Pituus	25,2 cm
Paino	2,09 kg jalustoineen

Ympäristö

Lämpötila:

Käytön aikana 10–35 °C

Varastointi -40–65 °C

Suhteellinen ilmankosteus 20–80 % (tiivistymätön)

Korkeus:

Käytön aikana -15,2 – 3 048 m (-50 – 10 000 jalkaa)

Varastointi -15,2–10 668 m

Ilman mukana kulkevien epäpuhtauksien taso G2 tai alempi ISA-S71.04-1985-standardin mukaan

**Tämän asiakirjan tiedot voivat muuttua ilman erillistä ilmoitusta.
© 2008 Dell Inc. Kaikki oikeudet pidätetään. Painettu Irlannissa.**

Tämän tekstin kaikenlainen kopioiminen ilman Dell Inc:n kirjallista lupaa on jyrkästi kielletty.

Tässä tekstissä käytetyt tavaramerkit: *Dell* ja *DELL*-logo ovat Dell Inc.:n tavaramerkkejä.

Muut tekstissä mahdollisesti käytetyt tavaramerkit ja tuotenimet viittaavat joko merkkien ja nimien haltijoihin tai näiden tuotteisiin. Dell Inc. kieltää omistusoikeuden muihin kuin omiin tavaramerkkeihinsä ja tuotenimiinsä.